

# LITME@WORK



**Littératie numérique et médiatique  
dans les environnements de travail  
collaboratif et à distance**

11 septembre 2019

# Contexte actuel du monde du travail

- Omniprésence des **outils numériques** et **numérisation des ressources**
- Problèmes de **mobilité**
- Coûts liés à la **gestion immobilière**
- Développement du "**bien-être**" des travailleurs (management de la confiance)

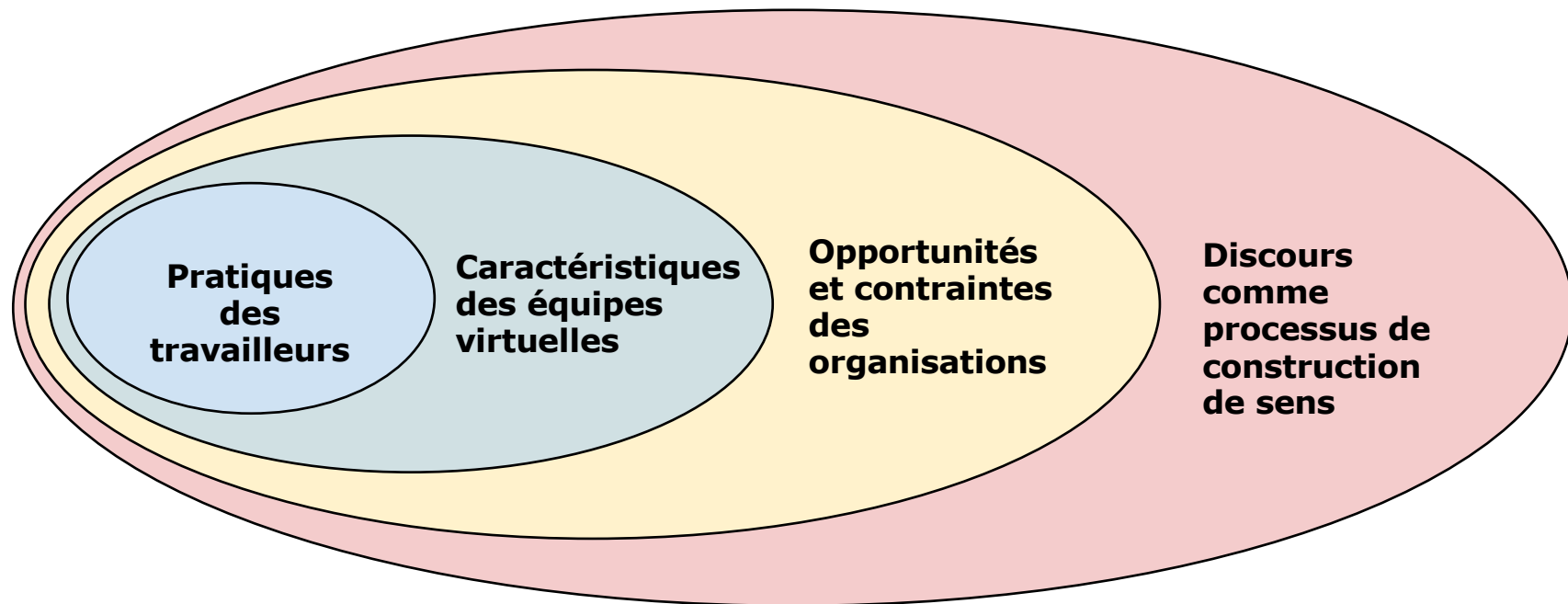
Développement du **télétravail**, du travail en **équipe à distance** et de nouveaux modèles organisationnels (**NWOW**): "*Bricks, Bytes, Behavior*"

## Question de recherche

Quelles **compétences numériques** et **médiatiques** sont nécessaires pour travailler en équipe et à distance ?

→ Un projet de 4 ans financé par BELSPO  
programme Brain-be “Défis sociétaux majeurs”

# Niveaux d'analyse





# Equipes

## Macro - WP2

analyse discursive de la **construction sociale** des compétences



## Meso - WP3

modes d'organisation du travail et **conditions structurelles** pour l'apprentissage et la mise en oeuvre des compétences

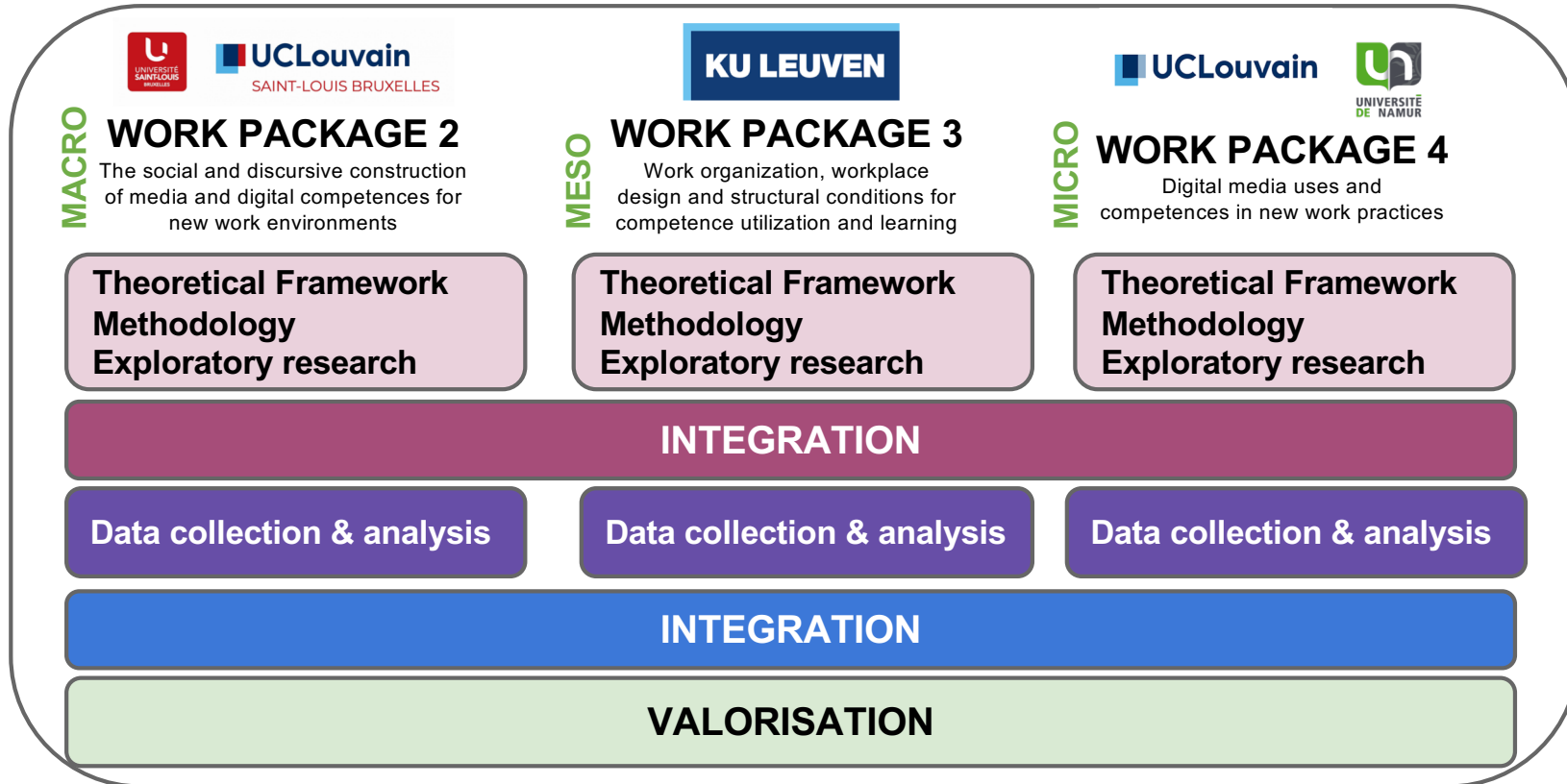


## Micro - WP4

étude des compétences à travers les **pratiques et les usages médiatiques** des travailleurs

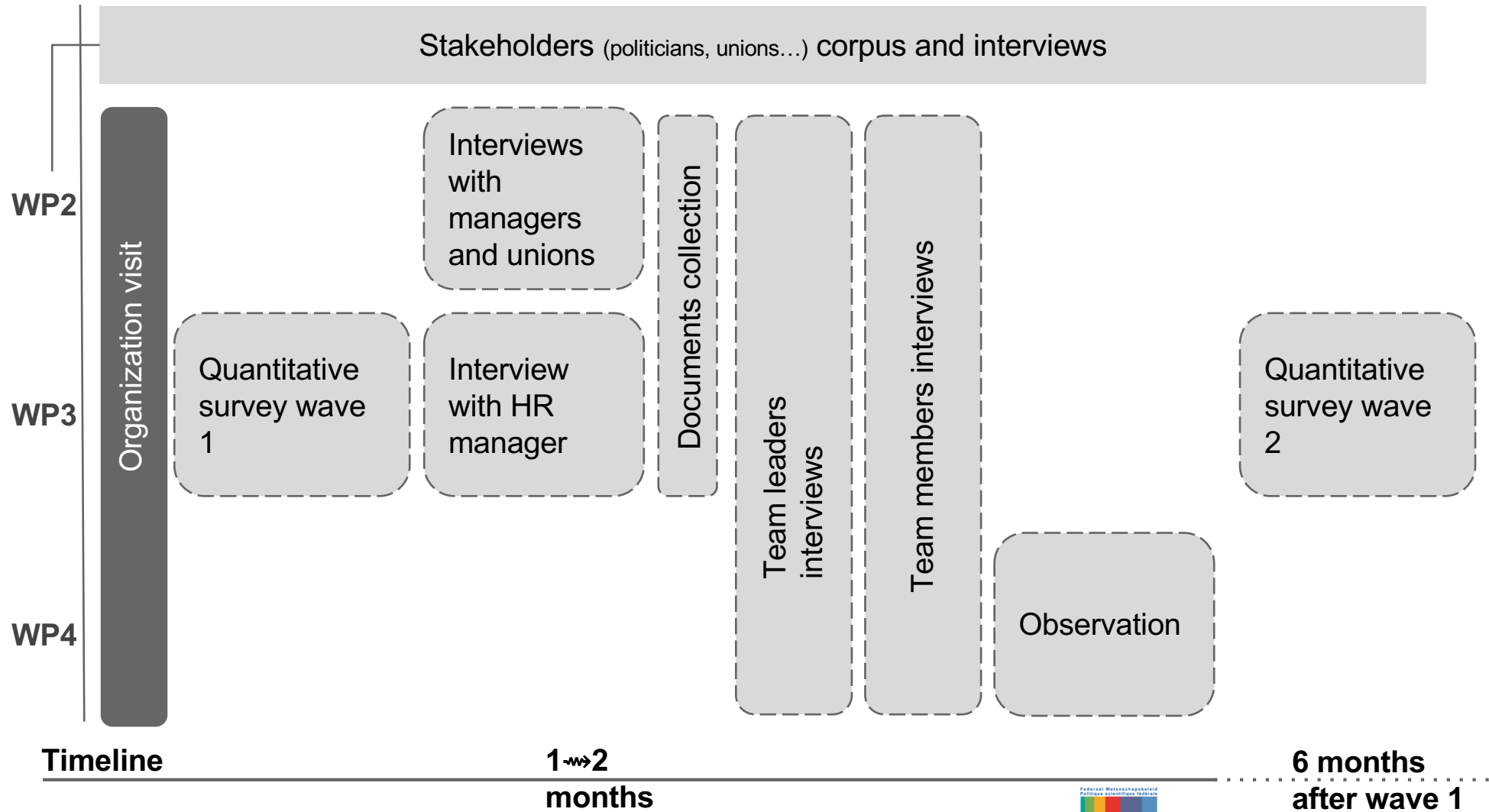


**WORK PACKAGE 1 : coordination and dissemination**



# Approche intégrée

**WP2:** The social and discursive construction of new work competences (DML)  
**WP3:** Work organization, workplace design and structural conditions for competence utilization and learning  
**WP4:** Digital media uses and competences in new work practices



# Terrain d'investigation

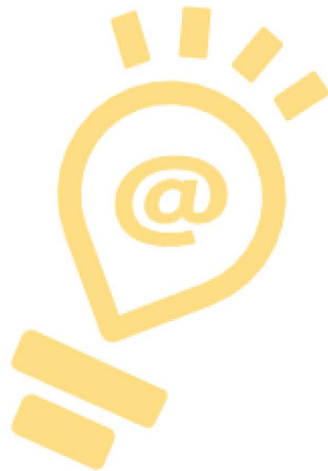
- **10 organisations (en mutation)**
  - Responsables des ressources humaines (+ services supports)
  - Responsables d'équipes
  - Membres d'équipes
  - Syndicats
- **Variabilité en termes de**
  - Région/langue
  - Taille
  - Secteur d'activité
  - Public/privé
  - Étape d'implémentation
  - Méthodes de management, politiques de télétravail

# Résultats

- La construction d'un **cadre d'analyse intégré et critique** des différents aspects de la littératie numérique et médiatique (DML) au niveau du travail collaboratif et à distance ;
- Une **description actualisée des compétences**, pratiques, discours et structures de ces nouveaux modes de travail en se centrant sur le travail collaboratif et à distance ;
- Une **carte conceptuelle** et un **ensemble d'indicateurs de mesure des compétences** DML permettant aux décideurs politiques et à différents acteurs de définir, évaluer, observer, identifier et développer la littératie numérique et médiatique.

# Digital Media Literacy in Teamwork and Distance Work: Competences, Discourse and Organizational Design

Edited by Jerry Jacques and Anne-Sophie Collard



  
PRESSES  
UNIVERSITAIRES  
de Namur



Comment développer les compétences médiatiques numériques pour encourager des pratiques de travail collaboratif à distance efficaces, stimulantes et porteuses de sens pour les travailleurs ?

## Résumé du projet LITME@WORK

Les technologies numériques ont pris une place centrale dans le quotidien des employés de bureau. Ce que certains appellent de «nouvelles méthodes de travail» ou encore les «nouveaux mondes du travail» (NWOW) sont progressivement apparus grâce aux évolutions conjointes des technologies, des organisations et de la société en général. Parmi ces évolutions, le recours croissant à des formes de travail à distance soulève de nombreuses questions: comment les organisations s'adaptent-elles pour accompagner cette tendance ? Quelles sont les conséquences du travail à distance sur les façons de travailler, individuellement et en équipe ? Quelles sont les compétences que les travailleurs doivent maîtriser dans ces nouveaux environnements de travail ? Et quel est l'impact des discours qui accompagnent ces évolutions sur les pratiques et les subjectivités des employés ? Ce document de travail présente les résultats de LITME@WORK, un projet de recherche ayant étudié ces changements sous l'angle de la littératie médiatique numérique (LMN), nécessaire aux employés de bureau étant amenés de plus en plus à mobiliser les technologies de l'information et de la communication (TIC) pour collaborer à distance.

### Plus précisément, LITME@WORK propose comme principaux résultats de recherche :

- une analyse intégrée des différentes composantes de la littératie médiatique numérique impliquée dans le travail collaboratif à distance, en s'intéressant à la fois aux structures organisationnelles des entreprises, au fonctionnement des équipes et au point de vue des employés;
- une analyse approfondie de la façon dont les organisations définissent et comprennent ce qu'«être un «travailleur compétent» signifie à l'ère des technologies de l'information et de la communication ;
- une description actualisée de l'évolution des compétences, des pratiques, des cultures et des structures organisationnelles en jeu dans le travail de bureau, avec un intérêt particulier pour le travail en équipe et le travail à distance ;
- une définition des compétences de la littératie médiatique numérique impliquées dans le travail collaboratif à distance, pouvant servir de ressource pour les acteurs de terrain et les décideurs politiques souhaitant les comprendre, soutenir leur développement et les évaluer.

Ce document de travail est le résultat d'un projet de recherche de quatre ans (2015-2019) financé par le Service public de programmation de la Politique scientifique fédérale belge (BELSPO - <http://www.belspo.be/s>) et son programme Brain-be (contrat n° BR/143/AS/LITME@WORK). Les résultats complets de ce projet de recherche sont présentés dans le livre «Digital Media Literacy in Teamwork and Distance Work: Competences, Discourse and Organizational Design» (Presses Universitaires de Namur, 2019). Une version électronique de ce livre est disponible en libre accès aux adresses suivantes: [https://www.belspo.be/belspo/brain-be/themes\\_5\\_Social\\_en.stm#LITME@WORK](https://www.belspo.be/belspo/brain-be/themes_5_Social_en.stm#LITME@WORK) et [www.litmeatwork.be](http://www.litmeatwork.be).

### Contexte et questions de recherche :

Les processus et les services sont de plus en plus digitalisés, ce qui a eu pour effet de diminuer le recours aux supports papier et de modifier les façons de travailler. Cette numérisation des organisations implique une large diffusion des technologies de l'information et de la communication (TIC). Elle permet également la mise en œuvre du travail à distance (p.ex. le télétravail). Les projets dits NWOW (New Ways of Working) impliquent souvent la mise en place de nouveaux environnements de travail plus flexibles, avec moins de postes de travail et l'absence de bureaux attribués. Ces changements impliquent le développement du travail mobile à l'intérieur des espaces de travail mais aussi à l'extérieur, dans les espaces de coworking, par exemple, ou à domicile. La collaboration à distance est devenue de plus en plus courante, mais elle soulève des questions sur l'évolution des infrastructures mises en place par les organisations, l'évolution des modes d'organisation du travail des individus et des équipes, la relation complexe entre activité professionnelle et vie privée, et les nouvelles compétences que les travailleurs doivent développer. Ces transformations traversent tous les secteurs et sont visibles tant dans les organisations publiques que privées.

**L'évolution du monde du travail exige un nouvel éventail de compétences techniques, sociales et communicationnelles. Ces compétences ont été au centre du projet LITME@WORK, qui a étudié les compétences médiatiques numériques (CMN) pour le travail collaboratif et le travail à distance sous trois angles différents mais complémentaires :**

- une perspective orientée vers les pratiques, axée sur la relation entre l'utilisation des médias numériques et les



Site web <http://www.litmeatwork.be>

- Présentation du projet
- Publications
- Événements
- Contact
- Fil Twitter **@LITMEatWORK**



The screenshot shows the LITME@WORK website interface. At the top, there is a navigation menu with links for HOME, PUBLICATIONS, TEAM, PROJECT, FINAL CONFERENCE, PAST EVENTS, and CONTACT. The main content area features a large image of a chalkboard with the word 'Teamwork' and silhouettes of people. Below the image is the article title 'Digital and media literacy in teamwork and distance work environments' and a brief introduction. To the right, there is a Twitter feed with several tweets, including one from Geoffrey Patrianche and another from Valéria Liguro.

# MERCI !

Federaal Wetenschapsbeleid  
Politique scientifique fédérale



Service public fédéral  
**Emploi, Travail et  
Concertation sociale**



 UCLouvain



 KU LEUVEN



- 09:30 – 09:45 **Ouverture** de la journée par Aziz Naji, coordinateur du programme BRAIN-be, BELSPO
- 09:45 – 10:00 Présentation du **projet** LITME@WORK par Anne-Sophie Collard, UNamur
- 10:00 – 11:30 Présentation des principaux **résultats** par les trois équipes de recherche impliquées dans le projet
- 11:30 – 11:45 *Pause café*
- 11:45 – 12:45 Table ronde A – LITME@WORK: une source d'inspiration pour l'**agenda politique**: comment assurer de bonnes conditions de travail dans les environnements numériques ?
- 12:45 – 13:45 *Lunch offert*
- 13:45 – 15:15 Table ronde B – LITME@WORK: une inspiration pour les **pratiques** ? Opportunités et contraintes du développement des compétences médiatiques numériques impliquées dans le travail collaboratif à distance et les NWoW
- 15:15 – 15:30 *Pause café*
- 15:30 – 16:00 **Conclusion** de la journée par les membres du projet LITME@WORK

Emilie Gobbo

